

# ZAMEK MOSZNA

---



# POŁOŻENIE

Położenie na mapie Polski



Położenie na mapie województwa  
opolskiego



---

ZAMEK MOSZNA TO ZABYTKOWA REZYDENCJA POŁOŻONA WE WSI MOSZNA, W WOJEWÓDZTWIE OPOLSKIM, POMIĘDZY MIASTAMI PRUDNIK I KRAPKOWICE. W LATACH 1866–1945 PAŁAC BYŁ REZYDENCJĄ ŚLĄSKIEGO RODU TIELE-WINCKLERÓW, POTENTATÓW PRZEMYSŁOWYCH.



# TELE-WINCKLEROWIE

---

JEST TO ŚLĄSKO-MEKLEMBURSKI RÓD SZLACHECKI, WYWODZĄCY SIĘ Z KURLADNII. ZALICZANY DO TZW. SZLACHTY ŚLĄSKIEJ. DOBRA TIELE-WINCKLERÓW OBEJMOWAŁY TERYTORIUM OKOLIC MYSŁOWIC, KATOWIC, BYTOMIA, PSZCZYNY, RYBNIKA, PRUDNIKA I OLESNA. W 1892 POWSTAŁ RODOWY FIDEIKOMIS, NA KTÓRY SKŁADAŁY SIĘ KOMPLEKSY M. IN. MOSZNA KOŁO PRUDNIKA, W SKŁAD KTÓREJ WCHODZIŁY: KUJAWY, RACŁAWICZKI, PULÓW, WAWRZYŃCOWICE, ZAWADA, KROBUSZ, ŻABNIK, CZARTOWICE, MOSZNA, NOWA WIEŚ PRUDNICKA, GOSTOMIA I ŚCIBORZYCE



ZAŁOŻYCIEL RODU I  
WŁAŚCICIEL ZAMKU OD  
1866 ROKU HUBERT VON  
TIELE-WINCKLER





# HERB TELE-WINCKLERÓW

# ARCHITEKTURA

---

PAŁAC POSIADA 365  
POMIESZCZEŃ I 99 WIEŻ I  
WIEŻYCZEK.  
POWIERZCHNIA WYNOŚI 8  
TYŚ. M<sup>2</sup>, A KUBATURA – 65  
TYŚ. M<sup>3</sup>





# PARK

---

OBIEKT OTACZA PONAD STUHEKTAROWY PARK, KTÓRY JEST CZĘŚCIĄ PARKU KRAJOBRAZOWEGO Z CENNYM DRZEWOSTANEM (M.IN. TRZYSTULETNIIE OKAZY DĘBÓW) I RZADKIMI SKUPIISKAMI RODODENDRONÓW. JEDYNIIE OŚ GŁÓWNA CAŁEGO KONCEPTU PARKU MA GEOMETRYCZNY CHARAKTER. TUŻ ZA FONTANNĄ ZNAJDUJE SIĘ ALEJA LIPOWA NA KOŃCU KTÓREJ ZNAJDZIEMY MARMUROWY COKÓŁ-POZOSTAŁOŚĆ PO POMNIKU HUBERTA VON TIELE-WINCKLERA. PO OBU STRONACH ALEI ZACHOWAŁY SIĘ XIX-WIECZNE KANAŁY WODNE, ZBUDOWANE W STYLU HOLENDERSKIM I FRANCUSKIM ORAZ MALOWNICZE STAWY.





# PARK ZAMKOWY

---



# HISTORIA

---

BADANIA ARCHEOLOGICZNE WYKAZAŁY ISTNIENIE W MIEJSCU OBECNEGO PAŁACU ŚLADÓW ŚREDNIOWIECZNEJ, DREWNIANEJ BUDOWLI. W OGRODZIE PAŁACOWYM ODKRYTO NA POCZĄTKU XX WIEKU FRAGMENTY PIWNIC, KTÓRE H. BARTHEL W 1929 ROKU UTOŹSAMIŁ, RACZEJ BEZZASADNIE, Z ZAMKIEM TEMPLARIUSZY, MIAŁ ON ŁĄCZYĆ SIĘ PODZIEMIAMI Z ZAMKIEM W CHRZELICACH.

# POSIADACZE ZAMKU

---

1845- RODZINA SEHERR-THOSS

1853- HEINRICH VON ERDMANSDORF

1866- HUBERT VON TIELE- WINCKLER



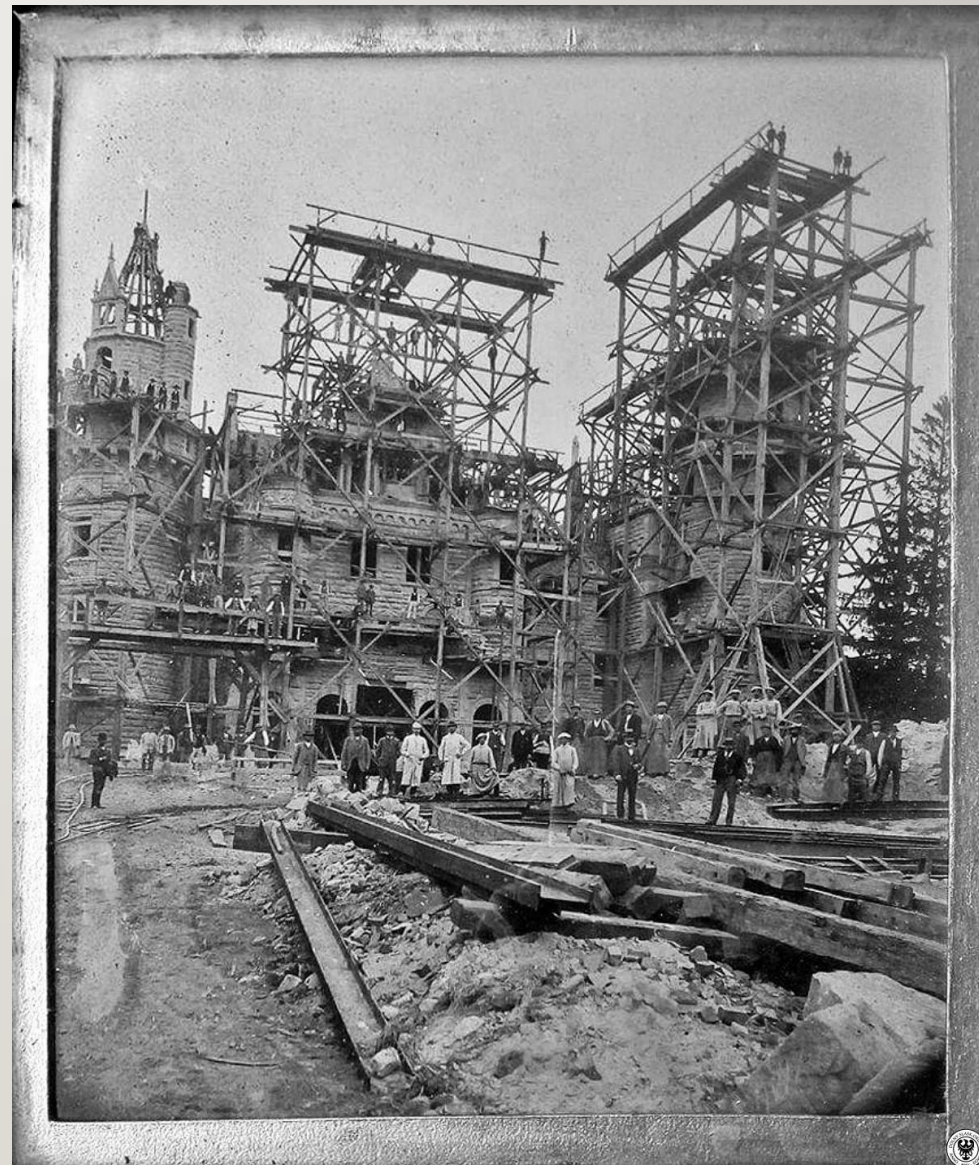
# POŻAR BUDYNKU

---

W NOCY Z 2 NA 3 CZERWCA 1896 WYBUCHŁ POŻAR. BAROKOWY PAŁAC WÓWCZAS CZĘŚCIOWO SPŁONAŁ. FRANZ HUBERT( NAJSTARSZY SYN HUBERTA VON TIELE- WINCKLER) PRZYSTĄPIŁ DO ODBYDOWY PAŁACU. BUDOWA OBECNEGO OBIEKTU ZREALIZOWANA ZOSTAŁA W DWÓCH FAZACH. PIERWSZA OBEJMOWAŁA ODBUDOWĘ SPALONEJ CZĘŚCI ŚRODKOWEJ ORAZ DOBUDOWĘ MASYWU SKRZYDŁA WSCHODNIEGO W STYLU NEOGOTYCIM. FAZA DRUGA TO DOBUDOWA SKRZYDŁA ZACHODNIEGO W STYLI NEORENEZANSOWYM.

# ODBUDOWA ZAMKU

---







# ZAMEK OD ŚRODKA

---





SALON Z  
ANTRESOLĄ,  
OBECNIE ZNAJDUJE  
SIĘ TU KAWIARNIA

---





# LUSTRZANY SALON

---





# BIBLIOTEKA

---







JADALNIA

---



# KAPLICA PAŁACOWA

---



# INSTYTUCJE KTÓRE UMIESZCZONO W ZAMKU

---

1972- SIEDZIBA SANATORIUM

1996- SAMODZIELNY PUBLICZNY ZAKŁAD OPIEKI ZDROWOTNEJ CENTRUM TERAPII NIERC

1948- NA CZĘŚCI GRUNTÓW POWSTAŁA PAŃSTWOWA STADNINA KONI  
W PAŁACU FUKCJONUJE HOTEL I RESTAURACJA.

W FERIE ZIMOWE ORAZ WAKACJE LETNIE W PAŁACU ODBYWAJĄ SIĘ  
TEMATYCZNE KOLONIE DLA DZIECI I MŁODZIEŻY.



LEW, KTÓRY  
ZNAJDUJE SIĘ  
PRZED ZAMKIEM

---







# ZAMEK Z LOTU PTAKA





# KRYPTA GROBOWA



# KULTURA

---

W 1978 ROKU KRĘCONO TU FILM „TEST PILOTA PIRXA”, W 1985 ROKU „LUBIĘ NIETOPERZE”, A W 1990 ROKU „PIGGATE”. W MOSZNEJ NAKRĘCONO RÓWIEŻ W 2011 ROKU SCENY DO FILMU „DASS”. W 2018 ROKU NA TERENIE PAŁACU I PARKU KRĘCONE BYŁY SCENY DO FILMU „BRIGITTE BARDOT CUDOWNNA”



# UPAMIĘTNIE

---

23 MAJA 2022 ROKU  
NARODOWY BANK POLSKI  
WYEMITOWAŁ W NAKŁADZIE  
DO 1 MLN SZTUK MONETĘ  
OKOLICZNOŚCIOWĄ O  
NOMINALE 5 ZŁOTYCH Z SERII  
„ODKRYJ POLSKĘ”- ZAMEK  
MOSZNA



# CIEKAWOSTKI

---

- NA ZAMKU NIE BRAKUJE DUCHÓW. ZNANA JEST HISTORIA ANGIELSKIEJ GUWERNANTKI, KTÓRA SŁUŻYŁA RODZINIE. JEJ OSTATNIM ŻYCZENIEM BYŁO POCHOWANIE JEJ NA WYSPIE W OJCZYSTYM KRAJU. NIE SPEŁNIONO JEJ PROŚBY. CIAŁO ZMARŁEJ ZAKOPANO NA WYSPIE W PARKU.ZROZPACZONA NADAL STRASZY ODWIEDZAJĄCYCH
- POKÓJ HRABIEGO TO SYPIALNIA URZĄDZONA Z DUŻYM ROZMACHEM. NA KAŻDYM KROKU WIDAĆ W NIEJ BOGACTWO I LUKSUS



# CIEKAWOSTKI

---

-OD PONAD 30 LAT NA ZAMKU ORGANIZOWANY JEST CYKL KONCERTÓW ZNANYCH JAKO ŚWIĘTO KWITNĄCYCH AZALII

-NA ZAMKU ZNAJOWAŁA SIĘ POCZEKALNIA DLA GOŚCI. SŁUŻYŁA ONA OKREŚLONEMU CELOWI. WSZYSCY GOŚCIE ZAMKU MUSIELI W TYM MIEJSCU CZEKAĆ NA KRÓLA LUB KOGOŚ Z JEGO CZŁONKÓW RODZINY

- W PODZIEMIACH ZAMKU MIEŚCI SIĘ KRYPTA GROBOWA. JEST TO BARDZO ZACISZNE MIEJSCE, BEZ OKIEN I ŚWIATŁA DZIENNEGO. ŚCIANY ZACHOWAŁY SIĘ W DOSKONAŁYM STANIE, MOŻNA NA NICH UJRZEĆ DUCHA PRZESZŁOŚCI

# CIEKAWOSTKI

---

-W KAPLICY NIEGDYŚ ODBYWAŁY SIĘ NABOŻEŃSTWA, A KRÓLOWIE I ICH RODZINY MOGLI TUTAJ SIĘ MODLIĆ I PRZEBYWAĆ W ODOSOBNIENIU. OBECNIE TO MIEJSCE RÓŻNYCH SPOTKAŃ

-W GALERII ODBYWAJĄ SIĘ RÓŻNE POKAZY SZTUKI. ZNAJDUJE SIĘ TAM KILKADZIESIĄT MIEJSC SIEDZĄCYCH I SCENA. W SUFICIE UMIESZCZONO PRZESZKLENIA, CO DAJE NIEPOWTARZALNY EFEKT.

-W ZAMKU MOŻNA NAWET PRZENOCNOWAĆ, ZABYTKOWE APARTAMENTY DOSTARCZĄ CIEKAWYCH WRAŻEŃ, SĄ ONE URZĄDZONE ZGODNIE Z DAWNYM WYSTROJEM ZAMKOWYM. OBIEKTY TE SĄ BARDZO DUŻE I MOŻNA JE WYNAJAĆ NA DOWOLNY OKRES CZASU



# ŹRÓDŁA

---

- GOOGLE GRAFIKA
- WIKIPEDIA
- WŁASNE ZDJĘCIA

DZIĘKUJĘ ZA UWAGĘ

---

MONIKA GWÓŹDŹ