

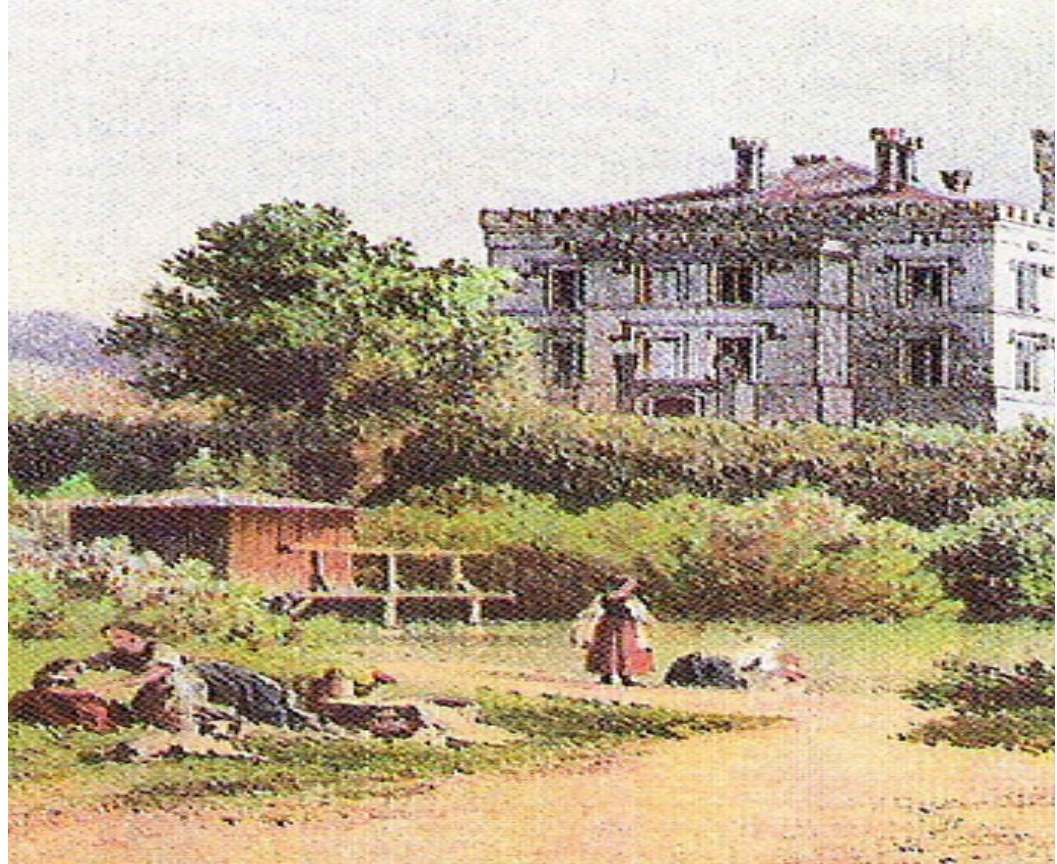
Zamki na terenie gminy pawłowiczki

JULIA SEKOWSKA



Park pałacowy, 2 poł. XIX, 1905-15 Grudynia Wielka

- Pałac z końca XIX w. o cechach neogotyckich, został wzniesiony w latach 1858-59 przez rodzinę von Reibnitz. Pałac w Grudyni Wielkiej był w ich posiadaniu aż do 1945 roku, kiedy to został upaństwowiony i przekazany miejscowemu PGR-owi. W pałacu znajdowała się dyrekcja Klucza Państwowych Gospodarstw Rolnych, obejmującego majątki: Grudynia Wielka, Grudynia Mała, Jakubowice i Milice. W 1972 roku z połączenia tych czterech gospodarstw utworzono Państwowe Gospodarstwo Ogrodnicze. Był to największy w Polsce kompleks sadowniczy, którego powierzchnia wynosiła około 1000 ha. Niestety czas, ludzie, brak funduszy i pomysłu, sprowadzili go do stanu, który pozostawiał wiele do życzenia. W roku 2010 firma A& B Consulting wzięła w "swoje ręce" dalszą historię tego pięknego zabytkowego obiektu.



Park dworski z 1 poł. XIX w - Borzysławice

- Brama zwana. Żabią zbudowana zapewne ok. 1785 roku, pierwotnie przeznaczona na ratusz i więzienie. Druga brama zwana Zamkową lub Berlińską, zbudowana przed 1790 rokiem, klasycystyczna Na zalesionym wzgórzu znajduje się zrujnowane mauzoleum z 1790 roku.
- *Dwór w Borzysławicach - siedziba rodziny von Sassów zbudowana pod koniec XVIII w., przebudowana i powiększona w czasach nowszych. Dwór jest klasycystyczny. Pod koniec XVIII w. właściciel tutejszych dóbr, Gerhard von Sass podjął próbę założenia tu miasta zaplanowanego wzdłuż głównej ulicy - rozszerzającej się aż do rozległego placu targowego. Pomysł powiódł się połowicznie, za to zyskał uznanie w niemieckiej nazwie Borzysławic nadanej po 1936 r.:*



Dwór zbudowany w 1812 roku. - Pawłowiczki

- Budynek klasycystyczny, usytuowany na stoku wzgórza, na ul. Ogrodowej 2. Wzniesiony na planie prostokąta, zwrócony frontem ku zachodowi. Murowany z cegły i otynkowany. Na wysokich piwnicach, parterowy. Elewacja frontowa siedmioosiowa, zaakcentowana trójosiową częścią środkową, zwieńczoną niskim trójkątnym szczytem. Narożniki ujęte boniowaniem. Obramienia okien uszate. Dach mansardowy z naczółkami i lukarnami zwieńczonymi trójkątnie oraz świetlikami, kryty łupkiem. Na narożnikach latarnia żelazna kuta, z pocz. XX w.





Pałac z 1837 rok - Dobrosławice

Park pałacowy, XIX/XX w. - Grudynia Mała

- Barokowy pałac wzniesiony prawdopodobnie w 1859 roku. Budowla należała niegdyś do rodziny von Larisch. Majątek często zmieniał swoich właścicieli i należał m.in. do rodzin von Schipp, Schmidt, Bonisch i Deloch.



Park krajobrazowy ze starodrzewiem i ogrodem różanym. - Jakubowice

- W źródłach pierwszy raz spotykamy wioskę Jakubowice w 1406r. pod nazwą Jacobsdorf. Pałac pochodzi z XVIII w., choć fundamenty i piwnice datowane są na koniec XVI w. Od 1817r. Jakubowice były we władzy rodziny von Szczutowsky. Chorągiewka na wieży północnej wskazuje iż w 1879r. pałac został przebudowany. Z tego samego okresu pochodzi pałacowy ogród i budynki gospodarcze folwarku. Ostatnią właścicielką Jakubowic była Maria von Szczutowsky. Po II wojnie światowej majątek został przekazany PGR z Grudni Wielkiej, znajdowały się w nim mieszkania pracowników rolnych. Pałac popadał w ruinę, aż w 1981r. został gruntownie odremontowany i przekazany na hotel, który jednak nie odniósł sukcesu i szybko został zamknięty. Po kilkunastu latach bez opieki budynek został zaadaptowany przez Dom Opieki i w 2003 r. ponownie wyremontowany, uwzględniając przystosowanie pomieszczeń dla osób starszych i niepełnosprawnych.



Budynek neorenesansowy, odbudowany. - Karchów

- Pałac z końca XIX w.

Najstarsze znane wzmianki o miejscowości pochodzą z 1223 roku. Wieś wzmiankowana po raz pierwszy w łacińskim dokumencie z 1224 roku wydanym przez Wawrzyńca biskupa wrocławskiego gdzie zanotowana została w zlatynizowanej, staropolskiej formie „Karcovo”. Do 1845 r. miejscowość nosiła nazwę Karchuff. W 1910 r. w Karchowie mieszkało 156 osób w 24 domach, natomiast w 1925 r. – 161 osób w 25 domach. 8 czerwca 1936 r. w miejsce nazwy Karchwitz wprowadzono nazwę Neusiedel. 15 marca 1947 r. nadano miejscowości polską nazwę Karchów.



Pałac z 2. poł. XIX w. - Trawniki

- Pałac neoklasycystyczny wraz z oranżerią z XIX w. o powierzchni ok. 2200 m² , położony w parku na terenie działki o pow. 1,87 ha. Zlokalizowany w malowniczej miejscowości Trawniki w zacisznym miejscu. Budynek murowany z cegły, dwukondygnacyjny z użytkowym poddaszem i jedną kondygnacją podziemną, podpiwniczony , rozplanowany na rzucie prostokąta, krytym wysokim dachem czterospadowym z lukarnami i facjatkami.



Dziękuję za uwagę

